

# CAHIER DE DEVOIRS MENSUELS



ANNÉE SCOLAIRE \_\_\_\_\_

ÉCOLE \_\_\_\_\_

CLASSE \_\_\_\_\_

NOM *F. A.* \_\_\_\_\_



Calcul de compositions (1958 dit sans) → CE1

Tape Claire

10<sup>h</sup> A

**CE1**

samedi 6 décembre

20 composition de calcul

dictée de nombres

4 12 23 35 47 86 97 63  
 70 54

$\begin{array}{r} 56 \\ + 38 \\ \hline 94 \end{array}$	$\begin{array}{r} 42 \\ + 22 \\ \hline 64 \end{array}$	$\begin{array}{r} 68 \\ - 34 \\ \hline 34 \end{array}$	$\begin{array}{r} 24 \\ \times 5 \\ \hline 18 \end{array}$
--	--	--	--

maman dépense 65F chez le boulang<sup>er</sup>  
 et 32F chez le boulanger.

combien a-t-elle dépensé en tout

<p>solution</p> <p>elle a dépensé en tout</p> <p>65F + 32F = 97F</p> <p>donc dépensé 97F</p>	<p>opération</p> <p>65</p> <p>+ 32</p> <p>-----</p> <p>= 97F</p>
--	--

mardi 9 décembre.

composition de dictée

10 la luge de victor glisse vite sur  
la neige.  
andré s'élançe et file sur la  
neige montagne.

nommes propres de la dictée

victor.

andré.

nommes communs avec les articles

la luge.

la neige.

la montagne.

présent du verbe glisser : 1<sup>er</sup> groupe

je glisse  
tu glisses  
il ice elle glisse

nous glissons

vous glissez

20 ils ou elle glissent

Marsredi 11 Mars 1959

### Composition de dictée

10 les aides pêcheurs hissent les <sup>net</sup> <sup>à</sup> <sup>travaux</sup> <sup>de</sup> <sup>mer</sup>

les balcons sortent du petit port.

5 <sup>font</sup> ils <sup>regardent</sup> vers la haute <sup>mer</sup>

Je mets <sup>à</sup> sous les noms.

5 <sup>à</sup> sous les adjectifs qualificatifs  
sous les <sup>ou</sup> verbes.

Passé composé du verbe réfléchir

j' ai réfléchi  
 tu as réfléchi  
 il a réfléchi  
 nous avons réfléchi  
 vous avez réfléchi  
 ils ont réfléchi

④

aime-tu le port de pêche? ou pourquoi  
 parce que je voit la mer et les bateaux  
 que souvent on reste au port et on  
 peut pêcher.

10  
 20

Vendredi 13 Mars 1959

Composition de calcul

3722	2759	1324	4262	2
+3400	-3425	13	08	2.13
Soit = 7428	= 5334	= 3922	06	
			12	
			0	

2000F + 1000F + 500F + 200F + 100F + 50F = 3341F

pour

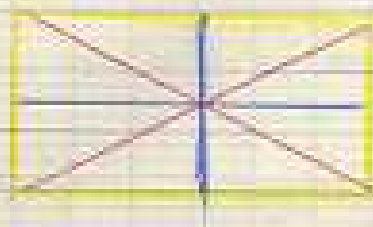
pour payer une robe, maman donne 4  
billets de 1000F et un billet de 500F =  
4500

la caissière lui rend 100F

la robe a c. dite = 4400F

bon

je trace un rectangle de 6 carreaux de  
largeur et de 3 carreaux de longueur en  
ses diagonales et ses médianes



20  
20

Mardi 19 Avril 1954

Composition de dessin

une hirondelle a fait son nid, dans le coin  
de la fenetre.

il est tapissé avec des plumes douces.

elle aura bientôt des petits oiseaux.

afin que je ne les aie blancs.

Je suis dans la (dame) d'attente

un nom hirondelle

un adjectif qualificatif blanc

un verbe : j'ai vu

Puis du verbe - coupe de cheveux

Demain je coupe de cheveux

Demain tu coupes de cheveux

Demain il coupe de cheveux

Demain nous coupes de cheveux

Demain nos voyages de l'ombage

Demain de voyage de l'ombre

Je mets en fleur

un mont blanc une terre blanche

un chat doux une chatte douce

un petit d'argent une petite d'argent

Le vent d'adret Le vent d'adret

Le bon d'adret La bonne d'adret

20 un air joyeux une air joyeux

Mardi 23 avril

Empire de l'air



Je décompose :

3453 = 3u, 5 dem, 7 ham, 3 km

1227g = 2g, 2 dig, 2 hq, 3kg

639 l = 9 l, 3 dal, 6

Date de naissance

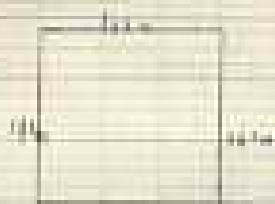
09/11/1988 - 5298 - 3567 - 24671 - 7500

3842	8282	430	6248	2
+2253	-2346	12	04	3 <del>102</del> 2.4
= 5100	= 6436	= 2520	61	
			92	
			5	

Une champre carré a 34cm de côté

90 Quel est son périmètre ?

adulter



opération

$$\begin{array}{r} 960 \\ + 16 \\ \hline = 976 \end{array}$$

avec un autre asti

$$3400 \times 4 = 13600$$

après 1990

Le 3. Juin 1959

Composition de calcul

Dites de nombres

Les 1000, 5000, 2000, 7259

Quel nombre sera ?

43 610 4320

43 490 4380

43 750 4390

donc 43 990 (120) 4400

Je compte à 100 en 100 de 5100 à 6200

5100 - 5200 - 5300 - 5400 - 5500 - 5600 - 5700 -

5800 - 5900 - 6000 - 6100 - 6200.

3636      8662      65

11367      - 4329      250      195

donc      - 7909      - 1350      18 126

21  
14

une fleuriste a des 1650F de roses.  
Les fleurs se sont fanées, elle revient  
celles qui restent 1600F  
Quelle est le profit de la fleuriste?

Idem

le poste de la fleur et	1650
1650 - 1600 = 2505	- 1600
	= 13505

20

dépense = 2505

Mardi 4 Jan 1955

Composition de la dictée

Les voyageurs pressés achètent les billets.  
Ils emportent des grands bagages ou des  
petits sacs.

Le train est là.

On se louche devant les portières  
ouvertes qui ont les glaces brisées.

Il emporte un sac.

Futur: Il emportera un sac.

Base composite 20 composite

rouge	signifie	verbes
orange	premier	adjectifs
bleu	second	important
jaune	petit	est
vert	marquée	bonnelle
brun	hautes	est
pourpre		
gris		

20

M. Tallé

Mois d'octobre 1959

**CE2**

Calcul

3. Calcul mental: 436, 300, 30 ch.

Je compte de 3 en 3 de 2 à 32. 2-6-10-13-16-19-22-25-30-34-37-40-43-46-49-52-55-58-61-64-67-70-73-76-79-82-85-88-91-94-97-100

Opérations

	436	259F	357m
+	51	+ 5F	= 32m
+	411	87F	325m
+	892	121	

18  
20

Problème:

J'ai 35F dans ma tirelire. Dans la semaine mon frère a 17F de plus que moi.

- 1° Combien a mon frère?
- 2° Combien avons-nous à nous deux?

Solution

Opérations

18  
20

mon frère a:  
 $35 + 17 = 52 \text{ F}$   
 nous avons à nous deux  
 $35 + 52 = 87 \text{ F}$

$35 \quad 35$   
 $+ 17 \quad 17$   


---

 $52 \quad 52$   


---

 $87 \quad 87$

18  
20

Dictée

En auto nous roulons maintenant très vite entre la plaine et un bois. Une vie traverse la route. Tu cries. Je fais une faute. Les pneus dérapent sur les gravillons. La voiture stoppe.

à faute  
note: 18

Grammaire

J'encadre les verbes. Je souligne d'une flèche les sujets.  
 Avancez! Les élèves entrent en classe. Dans son bocal enduit le poisson rouge.

3  
5

18  
20

Conjugaison Devant chaque verbe, je mets le sujet convenable.

21 La pâle, Il stabilise, vous criez.

Conjuguez à la personne demandée:

1<sup>er</sup> pers. du sing. du verbe avancer, Je avance.

2<sup>e</sup> pers. du plur. du verbe: jouer, Ils jouent.

(9/10)

Histoire: Henri IV est mort en: 1610. Son ministre s'appelait: Sully. Le ministre de Louis XIII

4 Richelieu a rigé Les: protestants et les suzerains à obéir au roi.

8 Géographie: Je cite tout les moyens de s'orienter avec la boussole, les étoiles, le soleil.

Observation: Le raisin est le fruit de la vigne.

e Quand le moût fermente, le sucre du raisin se transforme en: vin alcool.

Le poisson respire grâce à ses: branchies.

mois de décembre

Calcul

3 Calcul mental: 568, 345, 341, 23,

Conversions

3 km = 3000 m

6 kg 2 g = 6020 g

05 m = 6 dam et 5 m

4 60 l = 6 dl

7 Opération

230 m    8 110 l    3 30 BF    1 17 9 m

57 m    5 9 l    17    15

6 2 22 m    2 53 l    9 9 2 F    2 35 m

6 5 8 1 m

### Problème

Maman a acheté 3 kg de pommes de  
à 36 F le kg et un chou-fleur qui vaut 36 F.

1° Combien valent les pommes de terre ?

2° Combien a-t-elle dépensé en tout ?

Solutions

Les pommes de terre valent :

0

6 Elle a dépensé en tout :

$$36 + 36 = 72$$

Opérations

36

36

72

### Orthographe

Le ciel est sombre. Le vent pousse des  
nuages gris à l'horizon. Je n'ai pas le  
temps de chercher un abri. Déjà,  
des gouttes énormes fouettent le visage.

15  
20



1 faut  
note 9

Une pluie violente tombe. Les nuages  
débordent. Nous marchons dans un flot bouillonnant.

Grammaire

1) au-dessus du village, passent des ours  
sauvages

Je repère dans cette phrase

un verbe: passent

un sujet: les ours sauvages

un complément: au-dessus du village

un nom masculin: village

un nom féminin: des ours sauvages

Conjugaison: Devant chaque verbe, je  
 mets le sujet qui convient.

J'ai peur tu es courageux.

Je conjugue le verbe "avoir faim"  
à la 3<sup>ème</sup> personne du pluriel:

forme affirmative: Ils ont faim

forme négative: Ils n'ont pas faim

forme interrogative: Ont-ils faim?

## Le temps

Le jour baisse: la nuit tombe vite en décembre.

Le à peu le jardin s'emplit d'obscurité;  
La vitre sans regard a perdu sa qualité,  
L'ombre tombe envahit tous les coins de la chambre.

H. Charavoin

3 Histoire <sup>est</sup> Française duval <sup>est</sup> de nombreuses  
manufactures dans ces manufactures on  
fabriquait surtout des tapis et des tissus.

4 Géographie: De chaque côté, la vallée de plain  
est bordée par un coteau. Le fond de  
la vallée est en général suivi par une  
route, un canal et un chemin de fer.

Observation dans une feuille la partie plate  
s'appelle le                      et la queue le                     

Les pépins de pommes sont les grains  
du pommier parce qu'ils contiennent  
le futur pommier (le germe)

↳ T. 1

## Mars de janvier - février

### Décrite

La rose brève brillante couvre le gazon vert  
elle lève, à l'horizon rose, le soleil morte.

Le myosotis ouvre son œil <sup>bleu</sup> contre le mur gris de la  
maison. Des hirondelles noires et blanches viennent

à faibles raser les ardoises du toit. Une mésange jaune et  
noire s'envole chante, joyeuse.

### Stratégie

La rose, brillante couvre le gazon, vert  
rose, non commun, féminin, singulier, sujet du verbe  
couvre

gazon non commun, masculin, singulier, complément d'objet  
vert adjectif qualificatif, masculin, singulier, se rapporte à

$\frac{1}{2}$   
le non gazon  
 $\frac{0}{5}$

### Conjugaison

Je relève dans la dictée :

un verbe au présent de l'indicatif : La rose couvre

un verbe au passé composé : Une mésange a chanté

un verbe à l'infinitif : Les hirondelles se voient

$$\frac{81}{12}$$

et blanches viennent raser les ardoises du toit  
J'écis les verbes au temps demandé.

$\frac{4}{5}$

Vous faites du bruit. Je prends mon temps  
 Vous êtes tombés. Ils ont mangé le pain. ~~J'étais~~  
 Je ~~suis~~ stupide. En un jour, nous faisons du bruit.

Calcul

2) Calcul mental 5 NF, 100F, 2 km.

Conversions

15 km = 1500 m

14 dam 5 m = 145 m

65 d cm = 6 m 50 cm

8 dam 2 cm = 82 cm

Opérations:

153	162	<del>300</del>	25	509	5	300	4
<u>16</u>	<u>170</u>	<u>300</u>	25	00	101	20	<u>75</u>
420	760	0	09			0	
			4		-		

Problème:

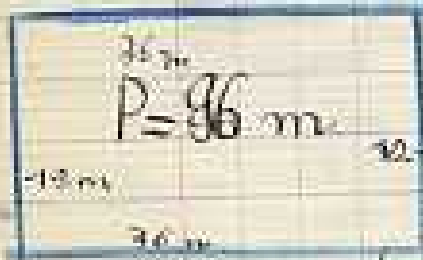
Le maître de gymnastique nous fait courir  
 autour d'un rectangle long de 76 m. La largeur de  
 ce rectangle est le tiers de sa longueur.

- 1° Quelle est la largeur de ce rectangle ?
- 2° Quelle distance ai-je parcourue quand j'ai fait le tour de ce rectangle ?

Qu'on nous dit

Solution :

Opérations



Dessin  
La largeur de ce rectangle est  $36 \text{ m} \div 3 = 12 \text{ m}$

$$\begin{array}{r} 36 \text{ m} \div 3 \\ 06 \overline{) 36} \\ \underline{00} \\ 12 \text{ m} \\ + 12 \text{ m} \\ \hline 36 \text{ m} \\ + 36 \text{ m} \\ \hline 96 \text{ m} \end{array}$$

La distance de ce rectangle est de

$$12 \text{ m} + 12 \text{ m} + 36 \text{ m} + 36 \text{ m} = 96 \text{ m}$$

$\frac{5}{6}$

$\frac{9}{10}$

- Histoire: La France a perdu ses colonies de l'Inde et du Canada en 1763 sous le règne du roi Louis 15. Le Canada fut défendu par Montcalon et l'Inde par Dupleix. Les colonies furent prises par les anglais.

Géographie: j'ai cité 3 grandes vallées de la plaine, . La neige tassée qui s'accumule dans un creux de la montagne s'appelle un glacier. De sa pointe s'écoule un torrent.

Observation:

Je cite un roche dure et imperméable: le granit,  
une roche tendre et perméable: la craye.

En chauffant une roche calcaire dans un four, j'obtiens  
de la chaux. On obtiens le plâtre en chauffant  
le gypse.

### Écriture

J'ai vu fleurir le pêcheur rose,  
Le vieux pêcheur noir et cheveu.  
Il rit sous le ciel infernal,  
Il rit de sa métamorphose!

M. Taly

Je mis d'avid est revenu:  
J'ai vu fleurir le pêcheur rose,  
Le vieux pêcheur noir et cheveu.

Mous de mou

### Dictée

Étu bord de l'eau

Trois enfants se sont arrêtés au port  
du canal. Ils regardent l'eau, quand l'un  
apportant au loira une pémiche. Elle avance

rapidement. Ils la suivent des yeux avec attention.  
Bientôt, elle sera tout près. Les marionnettes et  
les enfants sont à l'arrière. Un garçon les suit

Grammaire : analyse

Cinq : adjectif numéral cardinal masculin, pluriel.

1 fonction : se rapporte au nom enfants.

Porte : nom commun, masculin, singulier.

2 fonction : complément à l'objet direct du  
verbe à savoir *de l'avis*

Ces : adjectif possessif, masculin, pluriel.

1 fonction : se rapporte au nom enfants.

garçon : nom commun, masculin, singulier.

2 fonction : complément de l'objet direct du verbe  
savoir *sujet*



Conjugaison : Je conjugue à la 9<sup>ème</sup> 1<sup>ère</sup> personne  
du singulier et au pluriel, les verbes à avancer  
et applaudir.

Présent : Je m'avance et j'applaudis.

2 nous nous avançons et nous applaudissons

-sons

Passé composé : Je me suis avancé et j'ai

applaudi. Vous avez sommes avancés et nous avons  
applaudi.

Futur: Je m'avancerai et j'applaudirai.

Vous <sup>avez</sup> avancés et nous applaudirons

### Calcul

3 Calcul mental: 250F, 2600F, 50a, 25F

Opérations

$$\begin{array}{r} 269 \\ \times 490 \\ \hline \end{array}$$

$$203$$

$$246$$

$$72430$$

étape!

$$\begin{array}{r} 250 \overline{) 60} \\ 50 \overline{) 5} \end{array}$$

$$\begin{array}{r} 280 \overline{) 31} \\ 0 \overline{) 9} \end{array}$$

$$\begin{array}{r} 28 \overline{) 28} \\ 71 \overline{) 9} \end{array}$$

$$719$$

Conversions

$$5 \text{ km } 3 \text{ dam} = 5030 \text{ m}$$

$$4 \text{ kg } 4 \text{ hg} = 4400 \text{ g}$$

$$3 \text{ h } 4 \text{ g} = 304 \text{ g}$$

$$14 \text{ kg } 1 \text{ m} = 14006 \text{ m}$$

Problème: Une camionnette qui pèse vide, 1200 kg, on a chargé des sacs de pommes de terre.

La camionnette pèse, chargée 4680 kg.

1° Quel est le poids total des pommes de terre?



2° Combien a-t-on chargé de sacs, sachant que l'un pèse 60 kg ?

Solution :

Opérations

travail

Le poids total des pommes de terre est de :

18 90

- 12 00

$18\ 90\ \text{kg} - 12\ 00\ \text{kg} = 6\ 90\ \text{kg}$

6 90

5  
6

Le nombre de sacs que l'on a chargé sur la camionnette est de :

4 80

00 | 3

$4\ 80 - 8\ 00 = 08$

60

Écriture

Le chaume et la mousse

l'indissent le toit,

La colombe y glousse

L'hirondelle y boit,

Le bras d'un platane

Et le lierre épais

Couvrent la cabane

D'une ombre de paix

Le vieux moulin de Lamartine

95  
10

Histoire : Que vous rappellent ces dates ?

5 mai 1789 : réunion aux États-Général.

20 juillet 1789 : Les députés jurèrent de donner une constitution à la France.

14 juillet 1789 : attaque de la Bastille.

14 juillet 1790 : Fête de la Fédération.

Géographie : Un torrent est une rivière de montagne au cours rapide.

Une étendue plate, mais élevée est un plateau.

Sur la pente de la montagne, du bas en haut, on trouve : les champs, les forêts,

et les pâturages. Plus haut, se sont les rochers et les neiges.

95  
3

Chimie : Je cite 2 combustibles retirés du sous-sol : le charbon qui est solide, le pétrole qui est liquide. On obtient le verre en chauffant un mélange de sable et de chaux. Avec le pouvoir du charbon, on fabrique : le gaz. En chauffant la houille en vase clos, on obtient le coke et le gaz d'éclairage.

Plantes

Mois d'avril - mai

## Orthographe

Un sportif: l'empêcha sur ses jambes écartées, il rejetait son bras en arrière et lançait la balle qui rebondissait en touchant le but; à son coup de pied dans le ballon chassait celui-ci à travers la cour et, parfois, au dessus de la

Pentes  
d'été 10

## Grammaire

5  
10

Je relève dans la date:  
un complément de construction directe: le but  
un complément de construction indirecte:  
sur ses jambes écartées

5

une préposition: sur

5

un adjectif possessif: ses (jambes)

un pronom: il (rejetait)

## Conjug

### Conjugaison

4

Conjuguez au temps et à la personne demandés

lancer

5

tu lançais, vous lançiez

rebondir

Je rebondissais, tu rebondissais nous rebondissions vous rebondissiez

~~rebondissions~~

6

retenter : Ma tante, ils ont retenti.  
 réplie : J'ai réplie, c'est réplie  
 crier : Je crie, c'est crier - crier

Calcul

150  
 20

Calcul mental: 20, 30, 50, 13

Conversions:

- 3  $9 \text{ m}^2 = 900 \text{ dm}^2$  b
- 3  $700 \text{ cm}^2 = 70 \text{ dm}^2$  b
- 4  $400.00 \text{ cm}^2 = 4 \text{ m}^2$  b
- 4  $10 \text{ dm}^2 = 100 \text{ cm}^2$  b

Opérations:

$\begin{array}{r} 948 \\ \times 306 \\ \hline 5868 \end{array}$	$\begin{array}{r l} 500 & 35 \\ \hline 210 & 16 \\ 00 & \end{array}$	$\begin{array}{r l} 1010 & 17 \\ \hline 170 & 24 \\ 02 & \end{array}$
$\begin{array}{r} 2934 \\ \hline 299268 \end{array}$	$\begin{array}{r l} 21570 & 98 \\ \hline 160 & 76 \\ 70 & \end{array}$	

51

6° Problème: Un terrain carré a 20 m de côté.  
 Un terrain rectangulaire a 48 m de longueur  
 et 12 m de largeur. Lequel des 2 a la plus  
 grande surface et de combien est-il plus grand que  
 l'autre?

Solution

La surface du premier terrain est de

$24 \text{ m} \times 28 \text{ m} = 512 \text{ m}^2$

La surface du deuxième terrain est de :

$42 \text{ m} \times 14 \text{ m} = 588 \text{ m}^2$

La surface du premier terrain est la plus grande.

Le premier terrain dépasse de :

$(588 \text{ m}^2 - 512 \text{ m}^2) = 76 \text{ m}^2$

Opération

24	28
<u>x 24</u>	<u>x 14</u>
96	192
48	42
576	572
576	
<u>0</u>	<u>0</u>

A  
6

9  
13

Histoire : Que s'est-il passé le

10 août 1792 - attaque des troupes

20 septembre 1792 : victoire de Valmy.

Je cite le nom de 2 généraux de la R. Pulsion : Hoche, Marceau.

Géographie : Comment obtient-on du courant électrique en montagne ? On obtient le courant électrique en faisant <sup>couler</sup> ~~saleté~~ <sup>de l'eau</sup> dans les conduits forcés de la force de l'eau.

2  
3

Observation: Du sous-sol on extrait le sel gemme.  
Le sel marin s'obtient en laissant  
évaporer de l'eau de mer dans les marais-salins  
Et l'humidité du fer se couvre de rouille et  
le cuivre se couvre de vert-de-gris.

Je cite:

un métal dur et résistant: le fer

un métal blanc et léger: l'aluminium

$\frac{4}{4}$  un métal mou et lourd: le plomb.

un métal rouge, bon conducteur de la chaleur  
et de l'électricité: le cuivre.

### Enlève

#### Le monde

Un oiseau sifflé dans les branches

Et sautille, gai, plein d'espoir,

9 Sur les herbes de genre blanches,

En bottes jaunes, en fuc noir.

7

C'est le mal, <sup>charnel</sup> crédul,

Ignorant du calendrier,

Qui rêve solub et modeste

L'hymne d'avril en février.

PT

# Leopold Gautier

mois de juin

Dictée

Le soleil était déjà fort bas et il allait se coucher  
lorsqu'il escorta, sortant d'un chemin creux, non  
1 Précis une petite porte de bois au quatre puits pour entrer  
2 de dans une rue latérale.

Sténographie

Revue sténographique

Il alla à la chambre, mit les deux flambeaux  
à et les apporta à Jean Valjean. Les deux femmes  
le regardèrent faire sans un mot. (V. Hugo)

chambre  $\frac{4}{5}$  nom commun; féminin, singulier;  
 $\frac{3}{4}$  fonction: complément d'objet indirect du verbe alla

deux  $\frac{3}{4}$  adjectif numeral; masculin, pluriel;  
1 fonction: se rapporte au nom flambeaux.

flambeaux  $\frac{3}{4}$  nom commun; masculin, pluriel;  
2 fonction: complément d'objet direct du verbe apporta.

Les  $\frac{3}{4}$  article; féminin, singulier;  
1 fonction: se rapporte au nom femmes.

nomme: nom commun; féminin, se pluriel.  
1 fonction sujet du verbe faire

### Conjugaison

(12/10) Et quels temps sont les verbes suivants?

Il descendirent: passé simple

Ils avancent: imparfait

Il grandira: futur

Charles: impératif

Il a eu peur: passé composé

Conjuguez le verbe plonger aux temps et à la personne demandés:

présent de l'indicatif: il plonge

5/3 imparfait: il plongeait

passé simple: il plongea

futur: il plongera

impératif présent: plonge!

### Calcul

1) Calcul mental 15F, 1890, 50F, XXXVII

Conversion:

14t = 1400kg

1500kg = 15t



$$7 \text{ m}^2 \text{ à } 13 \text{ dm}^2 = 706 \text{ dm}^2$$

$$1300 \text{ cm}^2 = 13 \text{ dm}^2$$

Opérations :

$$\begin{array}{r} 1419 \\ \times 807 \\ \hline -2933 \\ \hline 3352. \\ \hline 392133 \end{array}$$



$$\begin{array}{r} 6489 \overline{) 24} \\ 074 \overline{) 80} \end{array}$$

$$\begin{array}{r} 80 \quad 83 \\ \times 84 \quad \times 83 \\ \hline 326 \quad 249 \\ + 646 \quad 664 \\ \hline 6720 \quad 6889 \\ + 74 \quad + 47 \\ \hline 6794 \quad 6936 \end{array}$$

$$\frac{6}{6}$$

$$\begin{array}{r} 83 \\ \overline{) 1986} \\ 296 \\ \hline 17 \end{array}$$

$$\begin{array}{r} 83 \\ \times 83 \\ \hline 249 \\ + 658 \\ \hline 6699 \\ + 47 \\ \hline 6696 \end{array}$$

Problème : Pour faire un robe à ma sœur, maman a acheté 2 mètres de tissu à 18 FL le mètre et 3 FL et 3 F la fourniture (fil, boutons).

Qu'a combien lui revient cette robe ?

En magasin, la même robe aurait coûté 72 FL. L'opération a-t-elle économisé en faisant la robe elle-même ?

Solution

Opérations :

14  
20

La robe lui convient

~~25 NF~~, 3 NF = 10 NF

Elle a économisé :

32 NF - 10 NF = 22 NF

19 38

+ 3 = 16

30 22

6  
6

Histoire Les premiers chemins de fer apparaissent :

l'indivision à l'image la charge de

Fleischhoffer. Cette bataille a eu lieu en 1870.

Les cavaliers sont des Allemands et les fantassins des Français. La France est alors gouvernée par

à la fin de cette guerre, la France a perdu ces provinces : L'Alsace et la Nord-Pas-de-Calais.

Géographie

une gauche

avant

une droite

L'endroit où les rivières se rejoignent s'appelle le confluent. Un fleuve se jette à la mer par une embouchure.

Observation L'ensemble de nos os forme le squelette. On trouve avant nos dents les molaires, les incisives, les canines. Dans chaque dent on distingue

2 parties la racine, la couronne  
La cîte des métamorphoses de la grenouille,  
Promenant, elle sort de l'écœuf avec une  
queue <sup>rétractile de petites anneaux</sup> puis la queue diminue, et au contact  
des pattes qui s'allongent. La queue disparaît  
et la on aperçoit une grenouille.

Écriture

L'onde qui s'élance,  
Égal et sans fin,  
Fait battre en cadence  
Le pont du moulin;  
Et chaque mesure,  
On croit écœter.

Sous cette nature  
Un cœur palpiter.

Le moulin de Milly Milly. Lamartine.

Ph. Taki

CM1

Mardi 18 Octobre 1960

Composition d'histoire:

Sur la culture, le blivage, le tissage, la fabrication  
armes et des outils de bronze.

1. 2 en désordre, mal disciplinés.
2. 3 en rangs, disciplinés.
3. par Jules César.
4. deux siècles avant la N. de Jésus Christ.
5. à Cl. Altesia.
6. Les arènes de Lutèce. Des corridors, des batailles nautiques.
7. des thermes, des léculs, des aqueducs et des amphithéâtres.

Mardi 19 Octobre 1900

### Composition de sciences.

1. un gaz incolore et inodore.
2. vapeur.
3. L'eau peut se transformer en un gaz incolore et inodore.
4. La transformation de l'eau liquide en gaz est appelée évaporation.
5. À son contact d'un corps froid la vapeur d'eau se transforme en eau. C'est la condensation.

1. L'eau se gèle à cette température et se transforme-t-elle en glace à 0°C.

2. La glace est un solide. Elle est transparente et cassable.

Quels sont les trois états de l'eau ? liquide, solide, vapeur (gaz).

Vendredi 2 décembre 1960

19X

M. Telle  
à l'école

Composition d'orthographe

Le petit bateau

10  
Sur le bassin des Tuileries, un petit bateau en bois flottant à l'aventure. Pousse par une folle brise, il gonfle ses voiles, s'incline, s'élançe en haut, se redresse sur un faible sillage. Si le vent se calme, il s'arrête, immobile et ses voiles flottent comme les ailes d'un oiseau qui cherche à s'élever. Un vent nouveau souffle de la brise, il se penche doucement et glisse sur la nappe d'eau que le vent ~~se~~ aide

Questions

15 Les signifiant les expressions  
flottant à l'aventure  
La brise vient gonfler ses voiles.

17 mettre à l'imparfait  
poussé par une folle brise - un faible sillage

18 Analysez les mots soulignés

réponses

17. Il s'en va au hasard

La bonne brise vient gonfler ses voiles

20. Poussé par une folle brise, il gonflait ses voiles,  
s'inclinaut, s'élançait ou laissait derrière lui  
un faible sillage

analyse

une, folle adjectif qualificatif -  
épithète du nom "bonne"  
féminin - singulier -

ses voiles nom commun

féminin - pluriel  
complément d'objet direct du verbe  
"griffe"

ses voiles nom commun

féminin - singulier pluriel  
sujet du verbe "flottent"

son corps / la tête d'un orseau groupe de mots

masculin singulier féminin pluriel  
complément de manière du verbe  
"cherche" / "flotte"

sur la nappe d'eau groupe de mots

féminin singulier  
complément d'objet indirect du verbe  
de lieu du verbe "glisse"  
et "pousse"

Mardi 6 Décembre 1966

19

Plus Tache

Exercice Comparaison de calcul

1) Calcul mental :

Excellent travail

2 . 20 = 21 = 3000 = 2,9

2) Opérations

3.957 m

349,162 kg

1.75.072 m

255,870 kg

6 . 347.789 m

2.093,892 kg

1.227.824 m

4 265 F

9072 | 22

1804 étouffés

2.069 | 321

31449

142

471900

01

4750449F

3) Conversion



Exercice en grammes :

$$5 \text{ kg } 7 \text{ hg } 2 \text{ g} = 5702 \text{ g} \checkmark$$

$$5 \text{ kg } 27 \text{ hg} = 505270 \text{ g} \checkmark$$

$$25 \text{ dl } 2 \text{ g} = 2,52 \text{ g} \checkmark$$

5. ~~Exercice~~

Exercice en mètres :

$$22,68 \text{ dam} = 226,25 \text{ m} \checkmark$$

$$33 \text{ mm} = 0,033 \text{ m} \checkmark$$

$$52 \text{ cm} = 0,52 \text{ m} \checkmark$$

1) Problème : Un terrain rectangulaire a 12,45 m de long et 16,25 m de large.

1) Quel est son périmètre ?

2) On l'entoure de trois rangs de fil de fer en laissant une

~~Sol~~ Opération

porte de 4 mètres (dehors)

porte de 2 mètres (dedans)

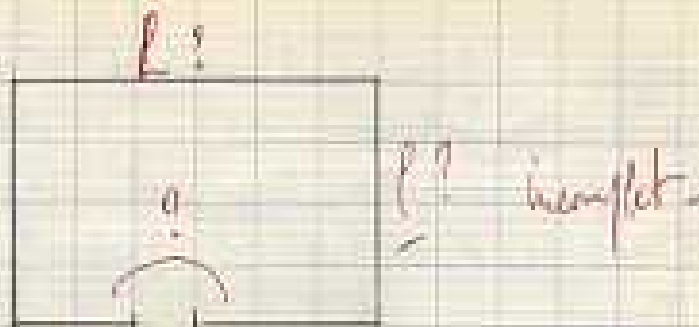
3) Quelle longueur de fil de fer utilisera-t-on ?

3) La clôture porte revient à 2 NF le mètre

Quelle est la dépense ?

Solution

Opération



Demi-périmètre demi-périmètre est:

$$18,75 \text{ m} + 18,75 \text{ m} = 37,5 \text{ m}$$

Le périmètre est:

$$37,5 \text{ m} + 37,5 \text{ m} = 75 \text{ m}$$

1 Une rangée de fil de fer blanc:

$$75 \text{ m} \times 2 \text{ m} = 150 \text{ m}$$

3 rangées de fil de fer blanc:

$$150 \text{ m} \times 3 = 450 \text{ m}$$

La dépense est de:

~~$$450 \text{ m} \times 2 = 900 \text{ F}$$~~

10)  $241200 \text{ F} = 402$

$$18,75 \text{ m}$$

$$+ 18,75 \text{ m}$$

---


$$37,50 \text{ m}$$

$$37,50 \text{ m}$$

$$+ 37,50 \text{ m}$$

---


$$112,50 \text{ m}$$

~~$$70,00 \text{ m}$$~~

~~$$- 2 \text{ m}$$~~

~~$$68,50$$~~

~~$$69,50$$~~

$$70,00 \text{ m}$$

---


$$2 \text{ m}$$

$$68 \text{ m}$$

$$\times 3$$

---


$$204 \text{ m}$$

~~$$450 \times 204 = 91800$$~~

~~$$60000$$~~

204 m  
x 2  

---

408 m

Correction  
7265  
x 6404  

---

31160  
47190  

---

4750060

Belgique 31 Janvier 1961

TS  
Ph. Bill

Composition de dictée et questions

Les crues de l'hiver

Le rude hiver est là. Le froid se mêle à la pluie, qui, tous les jours tombe sur la région. La petite rivière, si souriante l'été, déborde et ses eaux boueuses submergent l'immense plaine. Des maisons sont isolées, certaines

disparaissent sous les eaux. On ne sait plus  
où aller. C'est une véritable catastrophe.  
On dirait les seuls aux grands arbres élanés  
qui la bordent. Partout ce n'est que désolation.

### Questions:

1/ Que signifie l'expression: Les eaux baucous  
submergeat l'immense plaine.  
Quel est le contraire de: des maisons disparaissent?

2/ Analyse des mots soulignés: -

3/ mettre à l'imparfait: On dirait... qui la  
bordent, puis au futur et au passé simple.

### Réponses:

1/ Les eaux baucous dépassent l'immense plaine.

Le contraire de: des maisons disparaissent est:  
Les maisons apparaissent.

2/ analyse:

1/ Sur la région: groupe de mots  
m. féminin - singulier  
complément de lieu du  
verbe "tombe" -

1/ isolées: participe passé adjectif  
attribut du sujet maisons -  
féminin - singulier pluriel -

1/ la route: nom commun  
féminin singulier -  
complément d'objet direct  
du verbe "devine" -

1/ bordent: verbe border 1<sup>er</sup> groupe - présent de  
l'indicatif - 3<sup>e</sup> personne du pluriel

3/ On devinait la route aux profonds arbres  
dancés qui la bordaient, -

3/ On devinera la route aux grands arbres

ilancés qui la bordent.

On dessinera la route aux grands arbres  
ilancés qui la bordent.

Mardi 17 Février 1961

Alpha

Composition de calcul

Opérations

438	711	65,25	4,5
<u>x 76</u>	<u>x 35</u>	202	<u>154,5</u>
-3288	3720	275	2
<u>3066</u>	<u>2132</u>	28	
1 33288	25040	00	
33288			
<u>7.900,874</u>			
908,081			
-034			

Conversions

### Écrire en dam

$$37 \text{ km} = 370 \text{ dam}$$

$$438 \text{ m} = 43,8 \text{ dam}$$

### Écrire en dam<sup>2</sup>

$$7420 \text{ m}^2 = 74,2 \text{ dam}^2$$

$$1720 \text{ ca} = 17,2 \text{ dam}^2$$

### Écrire en dm<sup>2</sup>

$$7 \text{ m}^2 8 \text{ dm}^2 = 708 \text{ dm}^2$$

$$9 \text{ dm}^2 6 \text{ cm}^2 = 906 \text{ dm}^2 \quad 9,06 \text{ dm}^2$$

$$45694 \text{ mm}^2 = 456,94 \text{ dm}^2$$

### Problèmes:

Un jardin rectangulaire mesure <sup>largeur</sup> 120 m de long et 85 m de large.

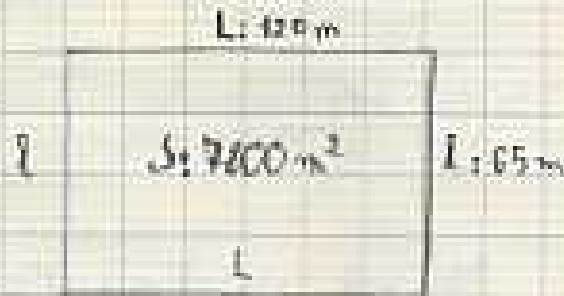
1° Quel est son périmètre ?

On l'entoure d'une clôture qui revient à : 140 F le mètre.

2° Quel est le prix de revient de la clôture ?

Quelle est la surface du jardin? en  $m^2$   
puis en a

4) Quelle est sa valeur à 750F l'are?



Solution

Le périmètre du jardin est de :

$$120m \times 2 = 370m$$

Le prix de revient de la clôture est :

$$370m \times 4 \times 1,40F \times 370 = 51800F$$

La surface du jardin est :

$$120m \times 65m = 7800m^2 \text{ soit } 78a.$$

La valeur est :

$$750F \times 78 = 58500F$$

Calcul mental

Opérations

$$120m$$

$$\times 2$$

$$\hline 370m$$



40 - 3,1 - 44

Correction

M. Talor

$$\begin{array}{r|l} 7900 & 57, \\ \hline 034 & 0,9 \end{array}$$

S. T. coli

19,5

Mardi 19 avril 1964

Composition de dictée et questions

Dictée

En montagne

La cordée est formée. Les six hommes attachent rang le versant abrupt qui les conduit jusqu'au sommet. Ils s'accrochent, à l'aide de leur piolet sur la glace qui étincelle et pille mille éclats. De tant en tant, appuyés sur leur piolet ils se reposent quelques instants pour calmer leur cœur et retrouver leur respiration.

9/12

1) Les derniers mètres de l'ascension semblent possibles  
aux alpinistes mais la victoire proche les  
encourage.

### Questions

1) Qu'est-ce qu'un cordée?  
un versant abrupt?

2) Mettre à l'impératif: Ils s'accrochent... multitude

3) Mettre au pluriel: le pas entier:  
Les derniers mètres... aux alpinistes

4) Analyse logique de les ses hommes... seulement

5) conclure: mot adjectif

### Réponse

1) Une cordée c'est un groupe d'alpinistes relies les uns aux  
autres par une corde.

1 Un versant abrupt, c'est une pente qui recède.

27 Ils s'accrochèrent, crampons de leur pied sur la glace qui étincelait et plait mille étincelles scintillantes.

quelque-  
peu 36 Les derniers mètres de l'ascension avaient semblé être penibles aux alpinistes.

~ passé antérieur : Les derniers mètres de l'ascension auraient semblé penibles aux alpinistes.

~ 47 analyse logique

Les six hommes attaquèrent le versant abrupt / qui les conduisit jusqu'au sommet <sup>à l'aide de</sup> <sub>quelques</sub>

Dans cette phrase, il y a deux verbes donc deux propositions.

a) Les six hommes attaquèrent le versant abrupt : c'est la proposition indépendante principale -

qui les conduisit jusqu'au sommet : est une

proposition <sup>relative</sup> ~~relative~~ subordonnée relative  
à la principale. crue

## 57 Analyse

25 premier : adjectif qualificatif  
attribut du sujet alpiniste même  
masculin pluriel

TS les : pronom personnel  
me pour les alpinistes.  
Complément d'objet direct du verbe  
enclitique

## Correction

### L'ascension

10/ Les six hommes attachent le versant abrupt  
proposition principale  
qui les conduit jusqu'à ces sommets  
proposition principale subordonnée relative

J. Tali

175

Vendredi 2 Juin 1961

Composition de dictée questions

Dictée

Une flamme

Ce devait être au début de mon second hiver, à l'heure laite où la nuit vient. Dans la salle à manger de la maison familiale qui me paraissait alors un lieu vraiment et était depuis un moment sans doute en genre et tranquille le seul influence de l'obscurité, encadrée sans. Pas corps de lampe allumée nulle part. Mais, l'heure du dîner approchant, une brassée vint qui jeta dans la cheminée pour ranimer les bûches endormies, une brassée de membrures.

No

Bon travail

Travaux

## Questions

12 Expliquez l'expression: Pour ranimer les tâches...

27 Analyse des mots soulignés

37 Mettre au futur: une servante... vers

47 Donner un ordre à la servante: Invariable...

## Réponses

12 Pour ranimer les tâches veut dire, pour les réflam-  
mer.

27 Analyse

95 1. le <sup>pronom</sup> adjectif démonstratif neutre  
neutre

1. qui pronom relatif  
mis pour M<sup>me</sup> Cousin (familiale)

1. immense: adjectif qualificatif  
épithète au nom lieu

masculin singulier

15 ~~37~~ Une servante vicieuse qui jette dans la cheminée, pour accumuler les bûches endormies, une brassée de menu bois.

16 ~~42~~ « Servant! Venez et jetez, dans la cheminée, pour accumuler les bûches endormies, une brassée de menu bois »

M. Talle

Mardi le 10 Juin 1901

175<sup>x</sup> Composition de Calcul

17 Opérations

	48,500 kg	35000 g	325
b	<u>19,125 kg</u>	<u>1825</u>	<u>x 100</u>
	29,675 kg	<del>17500</del>	1500
			<u>12250</u>
			<u>124750</u>

$$\begin{array}{r}
 80/20 \quad 75 \\
 111 \quad 115,22 \\
 1 \quad 362 \\
 \quad 9 \\
 \quad 120 \\
 \quad 200 \\
 \quad 500
 \end{array}$$

Réduction au même dénominateur

$$\frac{5}{4} + \frac{2}{3} = \frac{15}{21} + \frac{14}{21} = \frac{29}{21}$$

$$\frac{3}{6} + \frac{1}{2} = \frac{6}{12} + \frac{6}{12} = \frac{12}{12} = 1 \text{ unit}$$

2,5

~~$$\frac{6}{3} + \frac{2}{3} = \frac{30}{15} + \frac{6}{15} = \frac{36}{15} = \frac{24}{10} = \frac{12}{5} = 2,4$$~~

~~$$\frac{6}{3} + \frac{2}{3} = \frac{30}{15} + \frac{6}{15} = \frac{36}{15} = \frac{12}{5} = 2,4$$~~

$$\frac{15}{15} \mid \frac{2}{5} = 7,5$$



## Problèmes

a) La longueur d'un pvc est:  $12m$ .  
Sa largeur est les  $\frac{5}{6}$  de la longueur.  
Perimètre du pvc

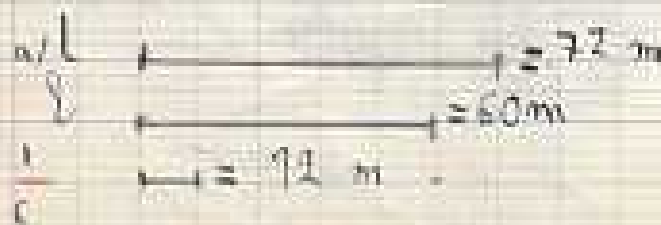
b) On a vidé  $36l$  de vin pour remplir un tonneau de jusqu'à une  $\frac{3}{4}$

Quelle est la contenance du tonneau?

c) Aquarium:  $l = 36cm$   
 $l = 32cm$   
 $h = 30cm$

Volume? ( $cm^3$  puis  $dm^3$ )  
Contenance de vin

## Réponses



Largeur de la pièce  
 $72 \text{ m} \times 5$  60 m

$$\begin{array}{r|l} 72 & 1 \\ \hline 60 & 12 \\ \hline & 35 \\ \hline & 60 \end{array}$$

3  
Périmètre de la pièce:  
 $132 \text{ m} \times 2 = 264 \text{ m}$

$$\begin{array}{r} \text{ha. l.} \\ \hline \text{mètre} \\ \hline 1 \\ \hline 6 \end{array} = \begin{array}{l} 459 \\ 362 \\ 125 \end{array}$$

2  
Contenance du tonneau  
 $369 \times 6 = 2214$

$$\begin{array}{r|l} 369 & 3 \\ \hline 60 & 12 \\ \hline & 3 \\ \hline & 114 \end{array}$$

1 Volume de cet aquarium

2  
0  $36 \text{ cm} \times 30 \text{ cm} \times 32 \text{ cm} = 34560 \text{ cm}^3$   
soit :  $34,56 \text{ dm}^3$  ?

$$\begin{array}{r} 36 \text{ cm} \\ \hline \times 30 \text{ cm} \\ \hline 1080 \text{ cm} \\ \hline \times 32 \\ \hline 2160 \text{ cm} \\ \hline 3240 \\ \hline 34560 \text{ cm}^3 \end{array}$$

~~Contenance de cet aquarium:  
 $3,456 \text{ hectolitres}$  (34,56)~~

J. Tal.

## Correction

35,00 g	× 75	8120	75
- 18,25 g	× 67,1	111	111,8,26
16,75 g	1500	362	
	2250.	620	
	<u>24,00</u>	208	
		500	
		50	

Volume d'acétone

$$36 \text{ cm} \times 32 \text{ cm} \times 308 \text{ cm} = 34560 \text{ cm}^3 \text{ ou } 34,56 \text{ dm}^3$$

Contenance de l'aquarium

$$34,56 \text{ dm}^3 = 34,56 \text{ dm}^3$$

## Correction

### Analyse

ce : présence dimensionnelle  
neutre

Mardi 31 Octobre 1961

Décès

Retour de chasse

Les chasseurs et les pâmiers, partis depuis l'aube, remontant le chemin du pont et descendant sur leurs épaules entre leurs arcs et leurs flèches un étroite bâton de pression doré et argenté, de siége rose que la queue du cerceau avait fendu, de talon et parfois d'au-dessus quand la chasse avait de l'air le bâton était

\* d'après un ~~propos~~ du chef du village qui le rapportait également entre les foyers. Lorsque un chasseur sentait l'indouille, il portait un gros arc sur son dos et un de ses flèches et allait s'en occuper pour tout d'aller.

Alain Gauthier

20  
20

T.B

Calculated

21 053,47  
 - 1 792,6  
 + 1 8 406,203  
 -----  
 20 258,273

99 745,05  
 70 868,20  
 -----  
 21 873,30

8070,5  
 x 86,08

646120  
 484530  
 -----  
 40105120

48684,5 | 5762  
 08790 | 0,815  
 30480 |  
 1770

1/20

